



RESIDÈNCIAL PRAT DE LA RIBA



# Una nova manera de viure

*Un nouveau mode de vie · Una nueva forma de vivir*

Despertar envoltats de muntanyes, compartir moments en família i tenir les pistes a tocar crea una llar càlida, segura i pensada per gaudir junts cada dia amb tranquil·litat.

Se réveiller entouré de montagnes, partager des moments en famille et avoir les pistes de ski à proximité créent un foyer chaleureux et sécurisé, pensé pour que chacun puisse se retrouver chaque jour en toute sérénité.

Despertar rodeados de montañas, compartir momentos en familia y tener las pistas a la vuelta de la esquina crea un hogar cálido, seguro y pensado para disfrutar juntos todos los días con tranquilidad.





# Un entorn amb projecció

*Un environnement avec projection · Un entorno con proyección*

El Tarter destaca per la seva situació estratègica dins la vall, amb accés directe a Grandvalira i una connexió ràpida amb Canillo i Andorra la Vella. Un entorn consolidat que combina natura, serveis i activitat durant tot l'any.

Tarter Residencial Prat de la Riba se situa en una zona tranquil·la i ben comunicada, ideal tant com a residència habitual com a segona residència o inversió. Una ubicació amb alta demanda, valor patrimonial i projecció a llarg termini.

El Tarter se distingue par sa situation stratégique au cœur de la vallée, avec un accès direct à Grandvalira et une connexion rapide avec Canillo et Andorre-la-Vieille. Un cadre de vie privilégié qui allie nature, services et activités tout au long de l'année.

La résidence Tarter Prat de la Riba est située dans un quartier calme et bien desservi, idéale comme résidence principale, secondaire ou pour l'investissement. Un emplacement recherché, à forte valeur patrimoniale et au potentiel remarquable.

El Tarter destaca por su situación estratégica en el valle, con acceso directo a Grandvalira y una conexión rápida con Canillo y Andorra la Vella. Un entorno consolidado que combina naturaleza, servicios y actividad a lo largo del año.

Tarter Residencial Prat de la Riba se ubica en una zona tranquila y bien comunicada, ideal tanto como residencia habitual como segunda residencia o inversión. Una ubicación de alta demanda, valor patrimonial y proyección a largo plazo.

Uns homes creuen una palanca sobre el riu Incles, entre 1910-1930  
FBUI\_0015. Arxiu Nacional d'Andorra



# Emplaçament privilegiat

*Emplacement privilégié · Emplazamiento privilegiado*

Ubicat al centre d'El Tarter, Residencial Prat de la Riba se situa en una zona clau que combina tranquil·litat i activitat durant tot l'any. La seva orientació permet gaudir de llum natural i vistes obertes, amb l'essencial a poca distància.

- Accés ràpid a les pistes de Grandvalira
- Serveis, comerços i restauració a peu
- Bona connexió amb Canillo i la resta del país
- Mobilitat còmoda sense dependència del vehicle
- Andorra la Vella a menys de 20 minuts. Un entorn pensat per facilitar el dia a dia i revalorar la teva inversió.

Située au cœur d'El Tarter, la Résidence Prat de la Riba bénéficie d'un emplacement privilégié, alliant calme et dynamisme tout au long de l'année. Son orientation offre une luminosité naturelle ainsi que des vues dégagées, tandis que toutes les commodités restent accessibles à pied.

- Accès rapide aux pistes de Grandvalira
- Commerces, services et restaurants à proximité
- Une bonne connexion avec Canillo et le reste du pays
- Un quotidien facilité, où tout se fait à pied.
- Andorre la Vieille à moins de 20 minutes. Un cadre de vie conçu pour faciliter votre quotidien et valoriser votre investissement.

Ubicado en el centro de El Tarter, Residencial Prat de la Riba se ubica en una zona clave que combina tranquilidad y actividad durante todo el año. Su orientación permite disfrutar de luz natural y vistas abiertas, con lo esencial a poca distancia.

- Acceso rápido a las pistas de Grandvalira
- Servicios, comercios y restauración a pie
- Buena conexión con Canillo y el resto del país
- Movilidad cómoda sin dependencia del vehículo
- Andorra la Vella a menos de 20 minutos. Un entorno pensado para facilitar el día a día y revalorizar tu inversión.





# Arquitectura de qualitat

*Architecture de qualité*  
*Arquitectura de calidad*

Residencial Prat de la Riba és un conjunt residencial concebut per integrar-se de manera natural en l'entorn d'alta muntanya, combinant arquitectura contemporània, funcionalitat i qualitat constructiva.

El projecte s'organitza com un conjunt coherent d'edificis que comparteixen una mateixa identitat, amb materials nobles, façanes cuidades i una orientació pensada per aprofitar al màxim la llum natural i les vistes.

La Résidence Prat de la Riba est un complexe résidentiel conçu pour s'intégrer harmonieusement à l'environnement montagnard, alliant architecture contemporaine, fonctionnalité et qualité de construction.

Le projet se présente comme un ensemble cohérent de bâtiments partageant une même identité, avec des matériaux nobles, des façades soignées et une orientation optimisée pour profiter au maximum de la lumière naturelle et des vues imprenables.

Residencial Prat de la Riba es un conjunto residencial concebido para integrarse de forma natural en el entorno de alta montaña, combinando arquitectura contemporánea, funcionalidad y calidad constructiva.

El proyecto se organiza como un conjunto coherente de edificios que comparten una misma identidad, con materiales nobles, cuidadas fachadas y una orientación pensada para aprovechar al máximo la luz natural y las vistas.



Els habitatges ofereixen distribucions equilibrades, espais confortables i acabats d'alt nivell, pensats tant per al dia a dia com per a estades de cap de setmana o temporades llargues.

Les zones comunes, els accessos adaptats i la connexió directa amb l'aparcament reforcen la comoditat del conjunt. Situat en una zona tranquil·la d'El Tarter, el conjunt permet gaudir de la proximitat a serveis, natura i pistes d'esquí, aportant valor i qualitat de vida a llarg termini.

Les logements offrent des distributions équilibrées, des espaces confortables et des finitions haut de gamme, pensés aussi bien pour le quotidien que pour des séjours de week-end ou de longue durée.

Les espaces communs, l'accès facilité et la connexion directe au parking renforcent le confort du complexe. Situé dans un quartier calme d'El Tarter, le complexe permet de profiter de la proximité des commerces, de la nature et des pistes de ski, garantissant ainsi un cadre de vie agréable et durable.

Las viviendas ofrecen distribuciones equilibradas, espacios confortables y acabados de alto nivel, pensados tanto para el día a día como para las estancias de fin de semana o temporadas largas.

Las zonas comunes, accesos adaptados y conexión directa con el aparcamiento refuerzan la comodidad del conjunto. Situado en una zona tranquila de El Tarter, el conjunto permite gozar de la proximidad a servicios, naturaleza y pistas de esquí, aportando valor y calidad de vida a largo plazo.



# Disseny amb criteri i qualitat

*Un design avec du sens, axé sur la qualité*  
*Diseño con criterio y calidad*

## **Climatització eficient**

Calefacció per terra radiant a baixa temperatura que proporciona una sensació uniforme i silenciosa a tot l'habitatge. El sistema centralitzat amb energia renovable permet la generació simultània de calefacció i aigua calenta sanitària, garantint confort, eficiència energètica i un consum optimitzat.

## **Climatisation performante**

Chauffage au sol à basse température qui assure une chaleur douce et silencieuse dans toute la maison. Ce système centralisé, alimenté par des énergies renouvelables, permet la production simultanée de chauffage et d'eau chaude sanitaire, garantissant confort, efficacité énergétique et consommation optimisée.

## **Climatización eficiente**

Calefacción por suelo radiante a baja temperatura que proporciona una sensación uniforme y silenciosa en toda la vivienda. El sistema centralizado con energía renovable permite la generación simultánea de calefacción y agua caliente sanitaria, garantizando confort, eficiencia energética y consumo optimizado.





#### **Fusteries que aïllen**

Tancaments exteriors d'alumini d'alta qualitat amb doble cambra i vidres de baixa emissió, que assegurin un excel·lent aïllament tèrmic i acústic. Les persianes a les habitacions i sales d'estar ofereixen control solar i més comoditat en el dia a dia.

#### **Menuiserie isolante**

Portes extérieures en aluminium haut de gamme à double chambre et vitrage à faible émission, assurant une excellente isolation thermique et acoustique. Les stores des chambres et du séjour permettent de contrôler la luminosité et d'améliorer le confort au quotidien.

#### **Carpinterías que aíslan**

Carpintería exterior de aluminio de alta calidad con doble cámara y cristales de baja emisión, que aseguran un excelente aislamiento térmico y acústico. Las persianas en las habitaciones y salas de estar ofrecen control solar y mayor comodidad en el día a día.

### Paviments que defineixen els espais

- **ZONES COMUNES:** Materials seleccionats, il·luminació cuidada i acabats que transmeten ordre, qualitat i calidesa.
- **HABITATGES:** Paviment porcellànic amb textura de fusta natural, càlid, resistent i ideal per al terra radiant.
- **TERRASSES:** Paviment antilliscant i durador, pensat per gaudir de l'exterior amb seguretat.

### Des revêtements de sol qui structurent les espaces.

- **ESPACES COMMUNS:** Matériaux sélectionnés, éclairage soigné et finitions qui confèrent harmonie, qualité et chaleur.
- **APPARTEMENTS:** Carrelage en porcelaine imitation bois naturel, chaleureux, résistant et idéal pour le chauffage au sol.
- **TERRASSES:** Revêtement de sol antidérapant et durable, conçu pour profiter du plein air en toute sécurité.

### Pavimentos que definen los espacios

- **ZONAS COMUNES:** Materiales seleccionados, iluminación cuidada y acabados que transmiten orden, calidad y calidez.
- **VIVIENDAS:** Pavimento porcelánico con textura de madera natural, cálido, resistente e ideal para el suelo radiante.
- **TERRAZAS:** Pavimento antideslizante y duradero, pensado para disfrutar del exterior con seguridad.





# Qualitat que es percep en cada detall

*La qualité se perçoit dans chaque détail  
Calidad que se percibe en cada detalle*

## **Fusteria interior**

Les portes interiors d'alçada generosa aporten una sensació d'amplitud i lluminositat als espais. Els acabats en fusta amb melamina texturitzada defineixen una estètica càlida i contemporània. La porta d'entrada blindada incorpora sistemes de seguretat reforçats, mentre que els armaris encastats, fets a mida, ofereixen solucions d'emmagatzematge funcionals i integrades al disseny general.

## **Menuiserie intérieure**

Les portes intérieures, d'une hauteur généreuse, confèrent une impression d'espace et de luminosité. Les finitions en bois, avec leur mélamine texturée, définissent une esthétique chaleureuse et contemporaine. La porte d'entrée blindée intègre des systèmes de sécurité renforcés, tandis que les placards intégrés sur mesure offrent des solutions de rangement fonctionnelles, parfaitement intégrées au design global.

## **Carpintería interior**

Las puertas interiores de altura generosa aportan una sensación de amplitud y luminosidad en los espacios. Los acabados de madera con melamina texturizada definen una estética cálida y contemporánea. La puerta de entrada blindada incorpora sistemas de seguridad reforzados, mientras que los armarios empotrados, hechos a medida, ofrecen soluciones de almacenamiento funcionales e integradas en el diseño general.



### **Cuines pensades per gaudir**

Les cuines obertes al saló afavoreixen la convivència i la comoditat diària. El mobiliari de disseny, els taulells resistents i els electrodomèstics integrats garanteixen funcionalitat i durabilitat. Cada detall ha estat escollit per oferir una experiència pràctica i eficient, adaptada a les necessitats actuals.

### **Des cuisines pensées pour le plaisir**

Ouvertes sur le séjour, les cuisines favorisent la convivialité et le confort au quotidien. Mobilier design, plans de travail résistants et électroménager intégré garantissent fonctionnalité et durabilité. Chaque détail a été pensé pour offrir une expérience pratique et efficace, adaptée aux besoins actuels.

### **Cocinas pensadas para disfrutar**

Las cocinas abiertas en el salón favorecen la convivencia y la comodidad diaria. El mobiliario de diseño, los mostradores resistentes y los electrodomésticos integrados garantizan funcionalidad y durabilidad. Cada detalle se ha escogido para ofrecer una experiencia práctica y eficiente, adaptada a las necesidades actuales.





#### **Banys per relaxar-te**

Els banys combinen línies netes i materials de qualitat amb sanitaris suspesos, plats de dutxa antilliscants i mampares de vidre. Les aixetes, els revestiments continus i el radiador tovalloler aporten confort i benestar quotidià.

#### **Salles de bains pour se détendre**

Les salles de bains allient des lignes épurées et des matériaux de qualité avec des sanitaires suspendus, des receveurs de douche antidérapants et des parois de douche en verre. La robinetterie, le revêtement mural et le sèche-serviettes chauffant assurent confort et bien-être au quotidien.

#### **Baños para relajarte**

Los baños combinan líneas limpias y materiales de calidad con sanitarios suspendidos, platos de ducha antideslizantes y mamparas de vidrio. La grifería, los revestimientos continuos y el radiador toallero aportan confort y bienestar cotidiano.





#### Tecnologia integrada

La il·luminació LED eficient, el video porter i la possibilitat de sistemes domòtics completen uns habitatges preparats per viure millor.

#### Technologie intégrée

Un éclairage LED performant, un interphone vidéo et la possibilité d'intégrer des systèmes domotiques complètent ces logements conçus pour un confort de vie optimal.

#### Tecnología integrada

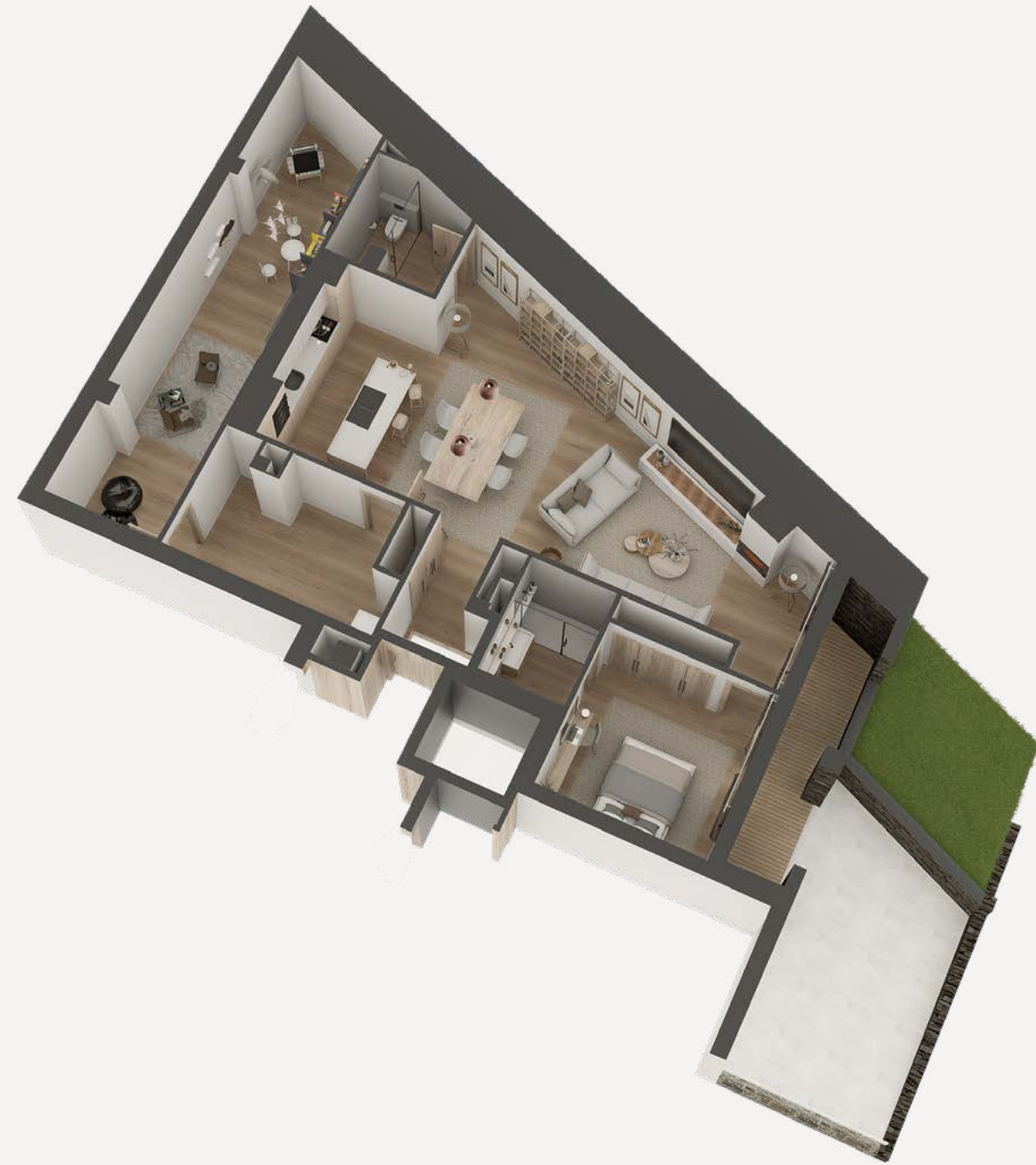
La iluminación LED eficiente, el videoportero y la posibilidad de sistemas domóticos completan unas viviendas preparadas para vivir mejor.



# Distribució

*Distribution · Distribución*















## QUALITATS DELS HABITATGES QUALITÉS DU LOGEMENT · CALIDADES DE LAS VIVIENDAS



### AÏLLAMENT

L'edifici incorpora un sistema d'aïllament tèrmic i acústic d'alt rendiment en façanes, envans interiors i separacions entre habitatges, complint amb els criteris d'eficiència energètica vigents. Aquesta solució constructiva garanteix un elevat confort interior i contribueix a la reducció del consum energètic i econòmic durant tot l'any.



### ESTRUCTURA

L'estructura general es resol mitjançant pilars, bigues i forjats de formigó armat, amb fonaments executats sobre terreny o roca natural segons estudi geotècnic. Aquest sistema assegura solidesa, estabilitat i durabilitat a llarg termini.



### SERVEIS I INSTAL·LACIONS

Instal·lació de telecomunicacions amb fibra òptica, TV i telefonia. Calefacció per terra radiant a baixa temperatura amb termostats individuals, alimentada per un sistema centralitzat amb energia renovable que també genera l'aigua calenta sanitària. Il·luminació LED interior i exterior, mecanismes de primeres marques, desguassos insonoritzats, videoporter i comptadors individualitzats d'aigua i electricitat.



### ASCENSORS

Ascensors d'alta capacitat amb recorregut des de l'aparcament fins a totes les plantes, adaptats per a persones amb mobilitat reduïda.



### FAÇANES

Fusteries exteriors d'alumini amb trencament de pont tèrmic i vidres de baixa emissió, que garanteixen aïllament tèrmic, acústic i control solar. Persianes motoritzades a habitacions i sales d'estar. Façanes ventilades amb combinació de pedra natural, fusta i alumini.

### ISOLATION

Le bâtiment intègre un système d'isolation thermique et acoustique haute performance sur les façades, les cloisons intérieures et les séparations entre les logements, sont conformes aux critères d'efficacité énergétique en vigueur. Cette solution constructive garantit un confort intérieur optimal et contribue à la réduction de la consommation d'énergie et des coûts d'exploitation tout au long de l'année.

### STRUCTURE

La structure générale est réalisée à l'aide de piliers, de poutres et de dalles en béton armé, avec des fondations ancrées dans le sol ou la roche naturelle selon une étude géotechnique. Ce système assure solidité, stabilité et durabilité.

### SERVICES ET ÉQUIPEMENTS

Installation de télécommunications par fibre optique, télévision et téléphonie. Chauffage au sol à basse température avec thermostats individuels, alimenté par un système centralisé à énergie renouvelable qui produit également l'eau chaude sanitaire. Éclairage LED intérieur et extérieur, mécanismes de grandes marques, canalisations insonorisées, interphone vidéo et compteurs d'eau et d'électricité individuels.

### ASCENSEURS

Ascenseurs grande capacité desservant tous les étages depuis le parking, adaptés aux personnes à mobilité réduite.

### FAÇADES

Menuiseries extérieures en aluminium à rupture de pont thermique et vitrage à faible émission, garantissant une isolation thermique, acoustique et solaire optimale. Stores motorisés dans les chambres et le séjour. Façades ventilées associant pierre naturelle, bois et aluminium.

### AISLAMIENTO

El edificio incorpora un sistema de aislamiento térmico y acústico de alto rendimiento en fachadas, tabiques interiores y separaciones entre viviendas, cumpliendo con los criterios de eficiencia energética vigentes. Esta solución constructiva garantiza un elevado confort interior y contribuye a la reducción del consumo energético y económico en cualquier época del año.

### ESTRUCTURA

La estructura general se resuelve mediante pilares, vigas y forjados de hormigón armado, con cimientos ejecutados sobre terreno o roca natural según estudio geotécnico. Este sistema asegura solidez, estabilidad y durabilidad a largo plazo.

### SERVICIOS E INSTALACIONES

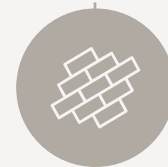
Instalación de telecomunicaciones con fibra óptica, TV y telefonía. Calefacción por suelo radiante a baja temperatura con termostatos individuales, alimentada por un sistema centralizado con energía renovable que también genera el agua caliente sanitaria. Iluminación LED interior y exterior, mecanismos de primeras marcas, desagües insonorizados, videoportero y contadores individualizados de agua y electricidad.

### ASCENSORES

Ascensores de alta capacidad con recorrido desde el estacionamiento hasta todas las plantas, adaptados para personas con movilidad reducida.

### FACHADAS

Carpinterías exteriores de aluminio con rotura de puente térmico y cristales de baja emisión, que garantizan aislamiento térmico, acústico y control solar. Persianas motorizadas en habitaciones y salas de estar. Fachadas ventiladas con combinación de piedra natural, madera y aluminio.



### PAVIMENTS

Zones comunes amb paviments porcel·lànic de gran format i il·luminació indirecta. Habitatges amb paviment porcel·lànic imitació fusta, apte per terra radiant. Terrasses amb paviment antilliscant d'alta resistència.



### FUSTERIA

Portes interiors d'alçada generosa. Porta d'entrada blindada amb sistema de seguretat reforçat. Armari encastats a mida amb interiors equipats.



### BANYS

Banys completament equipats amb sanitaris suspesos, plats de dutxa antilliscants, mampares de vidre, aixetes monocomandament, mobles funcionals i miralls retroil·luminats.



### CUINA

Cuïnes obertes al saló amb mobiliari contemporani, taulells de Neolith, aigüera d'acer inoxidable i electrodomèstics integrats de primeres marques. Sistemes d'obertura sense tiradors per a una estètica neta i funcional.

### SOLS

Jardins comuns avec carrelage en porcelaine grand format et éclairage indirect. Appartements avec carrelage en porcelaine imitation bois, compatible avec le chauffage au sol. Terrasses avec revêtement de sol antidérapant haute résistance.

### MENUISERIE

Portes intérieures de grande hauteur. Porte d'entrée blindée avec système de sécurité renforcé. Placards intégrés sur mesure avec aménagements intérieurs.

### SALLES DE BAINS

Salles de bains entièrement équipées avec WC suspendus, receveurs de douche antidérapants, parois de douche en verre, robinetterie avec mitigeur, mobilier fonctionnel et miroirs rétroéclairés.

### CUISINES

Cuisines ouvertes sur le séjour avec mobilier contemporain, plan de travail en Neolith, évier en inox et électroménager intégré de grandes marques. Systèmes d'ouverture sans poignées pour une esthétique épurée et fonctionnelle.

### PAVIMENTOS

Zonas comunes con pavimentos porcelánicos de gran formato e iluminación indirecta. Viviendas con pavimento porcelánico imitación madera, apto para suelo radiante. Terrazas con pavimento antideslizante de alta resistencia.

### CARPINTERÍA

Puertas interiores de altura generosa. Puerta de entrada blindada con sistema de seguridad reforzado. Armarios empotrados a medida con interiores equipados.

### BAÑOS

Baños completamente equipados con sanitarios suspendidos, platos de ducha antideslizantes, mamparas de cristal, grifería monomando, muebles funcionales y espejos retroiluminados.

### COCINA

Cocinas abiertas al salón con mobiliario contemporáneo, mostradores de Neolith, fregadero de acero inoxidable y electrodomésticos integrados de primeras marcas. Sistemas de abertura sin tiradores para una estética limpia y funcional.

*Els detalls tècnics i els acabats descrits són orientatius i podrien estar subjectes a variacions que no alterarien la qualitat general del projecte.  
Les caractéristiques techniques et les finitions décrites sont données à titre indicatif et peuvent faire l'objet de variations sans incidence sur la qualité globale du projet.  
Los detalles técnicos y los acabados descritos son orientativos y podrían estar sujetos a variaciones que no alterarían la calidad general del proyecto.*





## Un lloc per viure'l intensament

*Un lieu pour vivre intensément · Un lugar para vivirlo intensamente*

Residencial Prat de la Riba és l'escenari on els dies prenen un altre ritme: despertar amb llum de muntanya i moments compartits. Un conjunt residencial pensat per viure amb calma, confort i qualitat, integrat en un entorn natural únic.

### **Una inversió segura**

A més del seu valor emocional, el projecte ofereix una inversió sòlida i fiable. Els habitatges estan concebuts amb alts estàndards constructius, eficiència energètica i una ubicació amb alta demanda, factors que garanteixen estabilitat, seguretat jurídica i valor a llarg termini.

Residencial Prat de la Riba offre un cadre où les journées s'écoulent à un autre rythme: se réveiller sous la lumière des montagnes et partager des moments conviviaux. Un complexe résidentiel conçu pour vivre dans le calme, le confort et la qualité, en parfaite harmonie avec un environnement naturel exceptionnel.

### **Un investissement sûr**

Outre sa valeur sentimentale, ce projet représente un investissement solide et fiable. Les logements, conçus selon des normes de construction élevées et axés sur l'efficacité énergétique, bénéficient d'un emplacement très recherché, autant d'atouts qui garantissent stabilité, sécurité juridique et valorisation à long terme.

Residencial Prat de la Riba es el escenario donde los días toman otro ritmo: despertares con luz de montaña y momentos compartidos. Un conjunto residencial pensado para vivir con calma, confort y calidad integrado en un entorno natural único.

### **Una inversión segura**

Además de su valor emocional, el proyecto ofrece una sólida y fiable inversión. Las viviendas están concebidas con altos estándares constructivos, eficiencia energética y una ubicación con alta demanda, factores que garantizan estabilidad, seguridad jurídica y valor a largo plazo.



RESIDENCIAL PRAT DE LA RIBA





T. +376 736 603 | [profinca@profinca.ad](mailto:profinca@profinca.ad)  
C/ Prat de la Creu, 2 · AD500 Andorra la Vella

[www.profinca.ad](http://www.profinca.ad)  